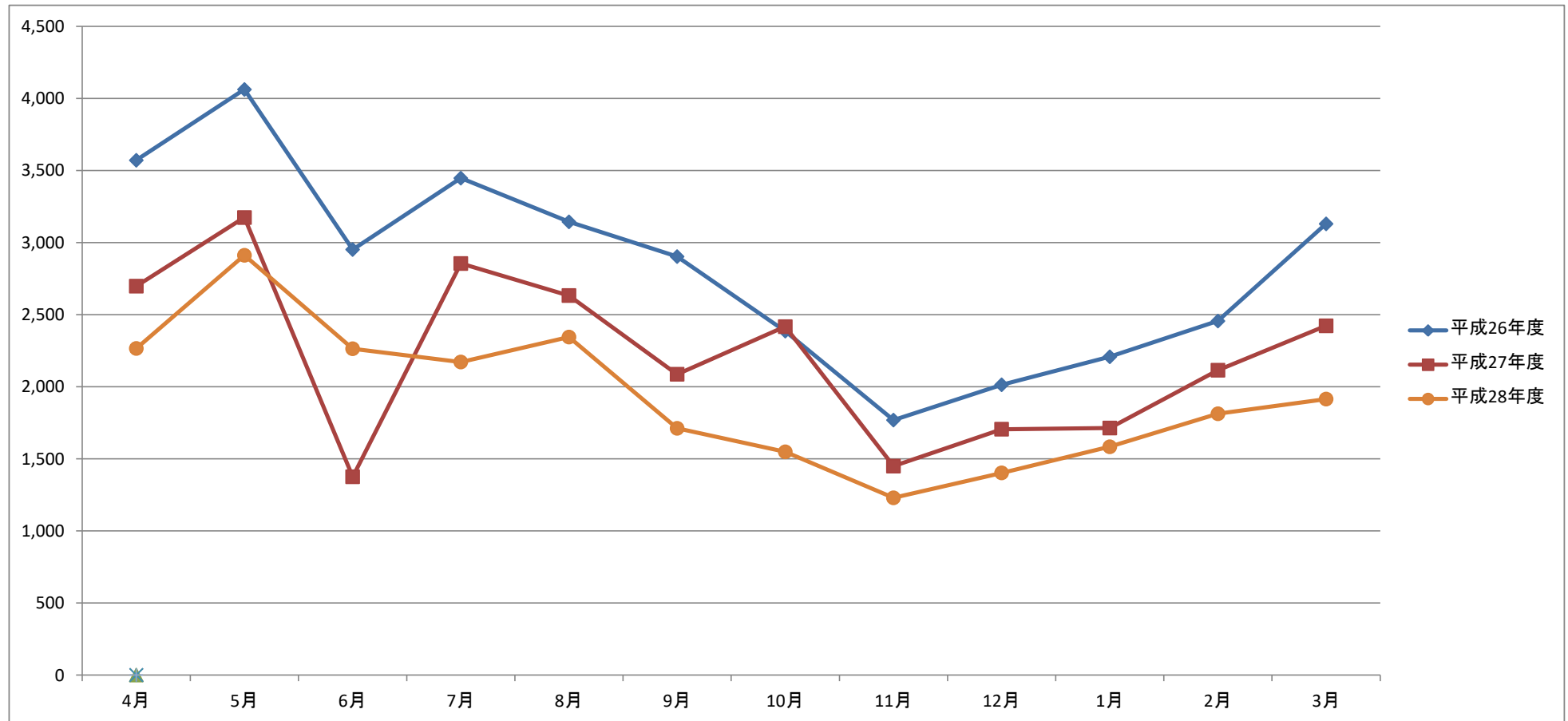


# 太陽光発電実績 (単位: kwh)



年度/月	4月	5月	6月	7月	8月	9月	10月	11月	12月	1月	2月	3月	合計	月平均
平成26年度	3,571	4,062	2,952	3,447	3,144	2,903	2,386	1,769	2,014	2,208	2,456	3,130	34,042	2,836.8
平成27年度	2,698	3,174	1,376	2,855	2,633	2,087	2,417	1,450	1,706	1,714	2,115	2,423	26,648	2,220.7
平成28年度	2,266	2,912	2,264	2,172	2,345	1,712	1,549	1,230	1,403	1,584	1,813	1,915	23,165	1,930.4

西多摩支店 中間処理工場 1号棟・3号棟屋上太陽光パネル発電集計データ