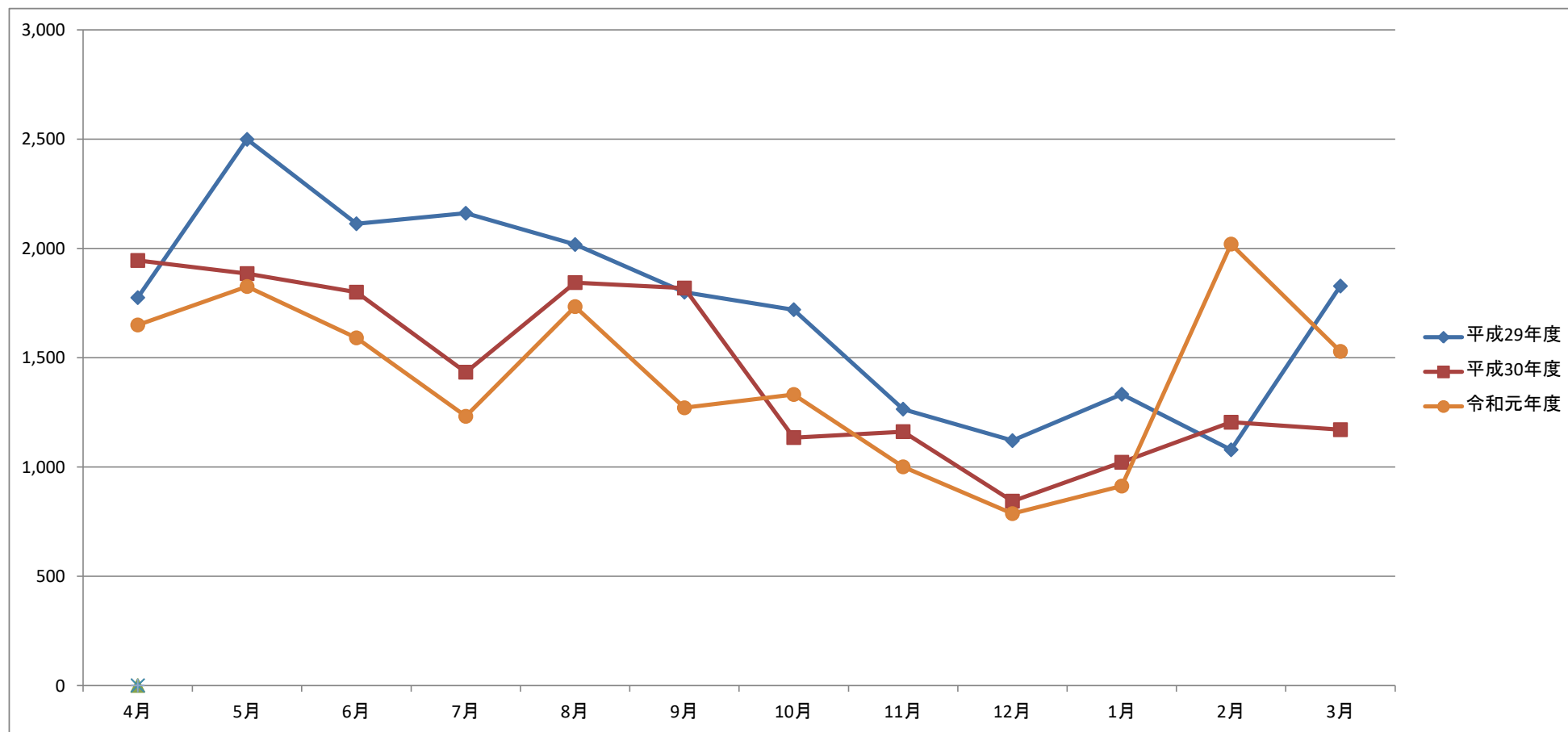


太陽光発電実績 (単位: kWh)



年度/月	4月	5月	6月	7月	8月	9月	10月	11月	12月	1月	2月	3月	合計	月平均
平成29年度	1,775	2,499	2,113	2,161	2,018	1,800	1,720	1,265	1,121	1,333	1,079	1,828	20,712	1,726.0
平成30年度	1,945	1,885	1,800	1,434	1,844	1,819	1,135	1,162	844	1,022	1,205	1,171	17,266	1,438.8
令和元年度	1,650	1,826	1,591	1,232	1,734	1,271	1,332	1,001	787	913	2,020	1,529	16,886	1,407.2

西多摩支店 中間処理工場 1号棟・3号棟屋上太陽光パネル発電集計データ