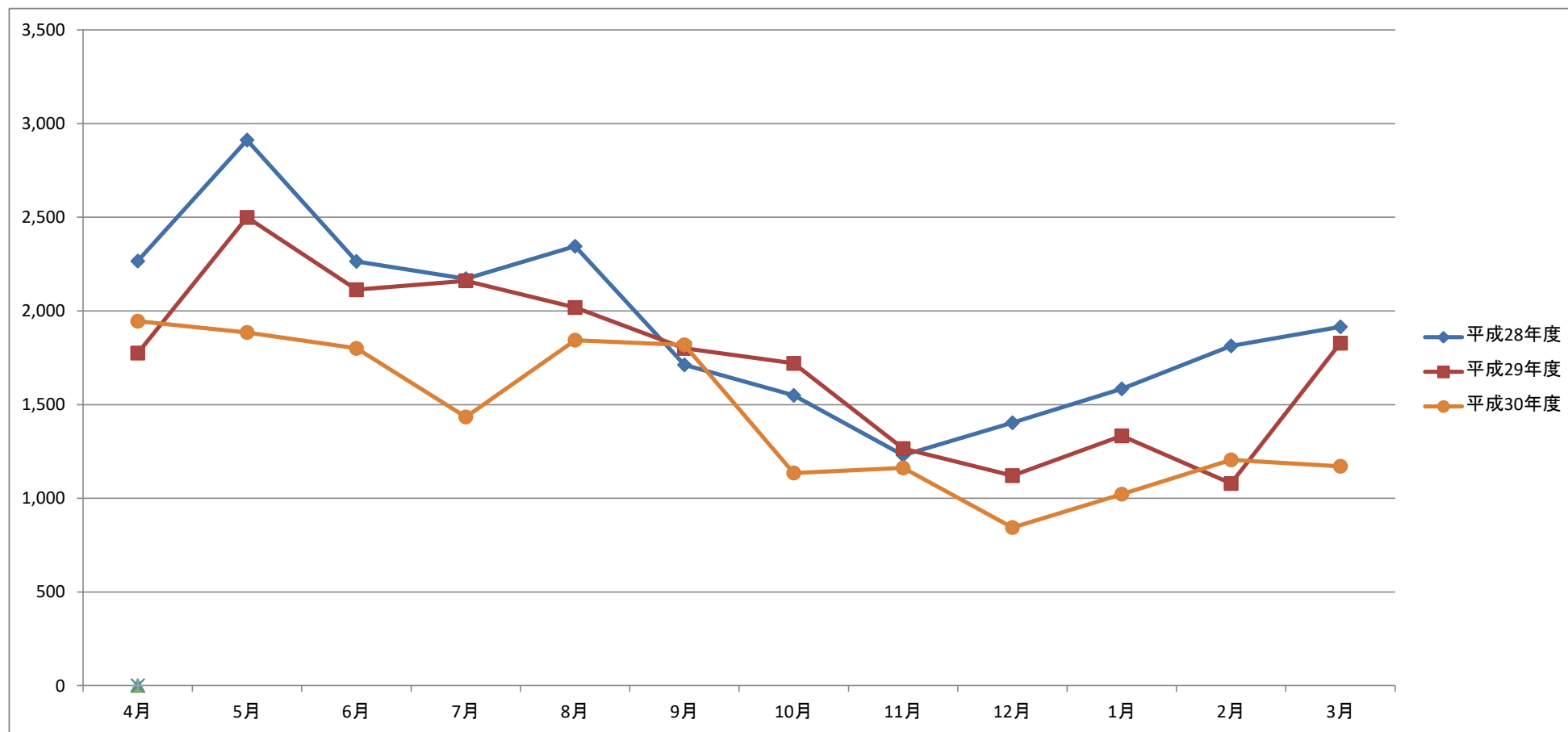


太陽光発電実績 (単位: kWh)



| 年度/月 | 4月 | 5月 | 6月 | 7月 | 8月 | 9月 | 10月 | 11月 | 12月 | 1月 | 2月 | 3月 | 合計 | 月平均 |
|--------|-------|-------|-------|-------|-------|-------|-------|-------|-------|-------|-------|-------|--------|---------|
| 平成28年度 | 2,266 | 2,912 | 2,264 | 2,172 | 2,345 | 1,712 | 1,549 | 1,230 | 1,403 | 1,584 | 1,813 | 1,915 | 23,165 | 1,930.4 |
| 平成29年度 | 1,775 | 2,499 | 2,113 | 2,161 | 2,018 | 1,800 | 1,720 | 1,265 | 1,121 | 1,333 | 1,079 | 1,828 | 20,712 | 1,726.0 |
| 平成30年度 | 1,945 | 1,885 | 1,800 | 1,434 | 1,844 | 1,819 | 1,135 | 1,162 | 844 | 1,022 | 1,205 | 1,171 | 17,266 | 1,438.8 |

西多摩支店 中間処理工場 1号棟・3号棟屋上太陽光パネル発電集計データ